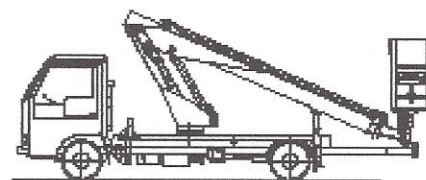
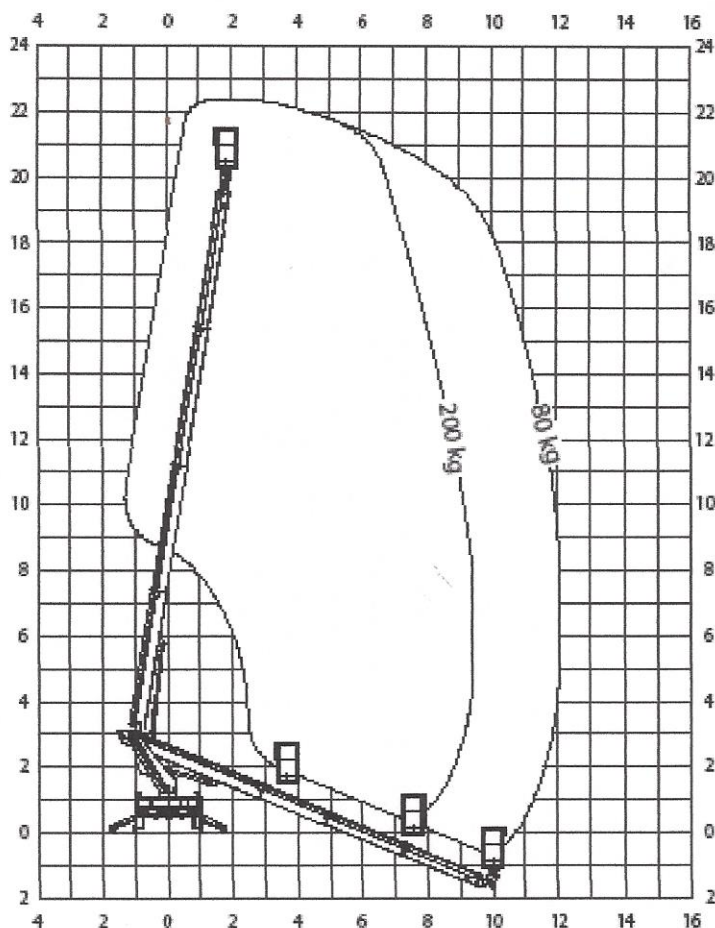


Multitel L 220



LKW-Arbeitsbühne
auf 3,5 t Fahrgestell

Arbeitsdiagramm und technische Daten



Arbeitsbereich

Arbeitshöhe max.	m	22,20
Plattformhöhe max.	m	20,20
seitliche Reichweite max.	m	12,00

Arbeitskorb

Länge	m	1,60
Breite	m	0,70
Korblast max.	kg	200
Korbarm		
drehbarer Korb		ja
230 V-Anschluss im Korb		ja

Transportmaße

Durchfahrtslänge	m	6,76
Durchfahrtsbreite	m	2,10
Durchfahrts Höhe	m	2,79
Gesamtgewicht	kg	3.500

Abstützbreiten

beidseitig	m	3,75
einseitig	m	
im Fahrzeugprofil ¹⁾	m	

Besonderheiten

Korb drehbar, 230 Volt-Anschluss im Korb,
Führerscheinklasse B

Maschinenumzüge ▶ Maschinenverleih ▶ Stapler ▶ Arbeitsbühnen
▶ Vermietung Autokran ▶ De- und Remontage