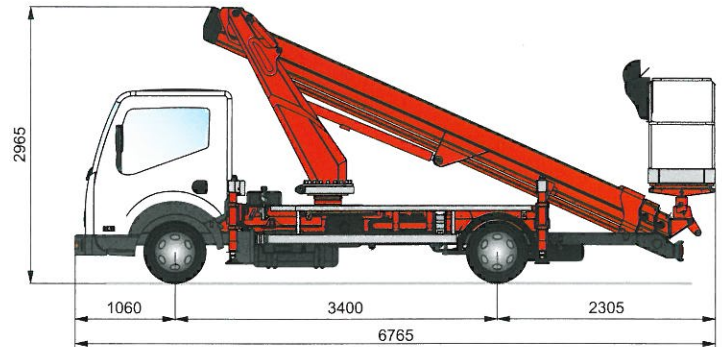




ISOLI

PT 225

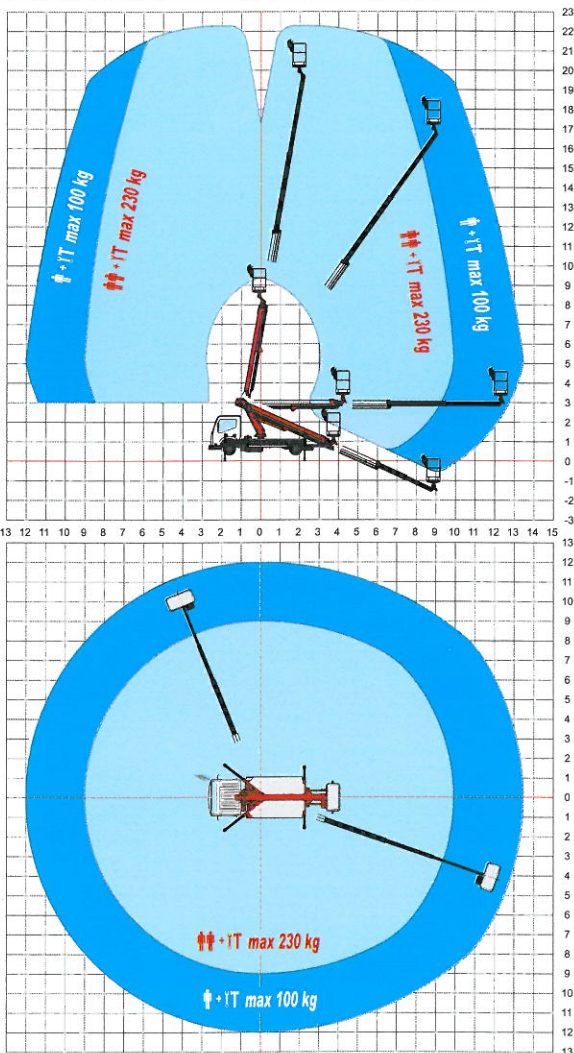


Width in driving condition: 2190 mm.

Height, working boom extension and dimensions may vary according to the vehicle.
Breite in Laufstellung: 2190 mm.

Höhe, Arbeitsradius und Abmessungen können gemäß des Fahrgestells ändern.

WORKING DIAGRAMS ARBEITSDIAGRAMME



SPECIFICATIONS (PRELIMINARY DRAFT) TECHNISCHE DATEN (PROVISORISCHE)

Max. working height:	22.50 m
Max. Arbeitshöhe:	22.50 m
Max. working boom extension:	13.50 m
Max. Arbeitsausladung:	13.50 m
Capacity:	230 kg
Tragfähigkeit:	230 kg
N° operators:	2
N° der Arbeiter:	2
Max. manual force:	40 daN
Max. Handkraft:	40 daN
Max. wind speed:	12.5 m/s
Max. Windgeschwindigkeit:	12.5 m/s
Working boom:	Telescopic end 4 section element
Arbeitsarm:	Teleskoparm mit 4 Segmenten
Boom angle:	-24° / +80°
Armwinkel:	-24° / +80°
Upperstructure rotation:	400°
Drehung des Aufbau:	400°
Platform:	Aluminium 1400 x 710 x 1100 mm
Hubarbeitsbühne:	Aluminium 1400 x 710 x 1100 mm
Platform rotation:	Hydraulic 90°RH + 90°LH
Drehung der Hubarbeitsbühne:	Hydraulisch 90°rechts + 90°links
Platform levelling:	Hydraulic
Nivellierung der Hubarbeitsbühne:	Hydraulisch
Outriggers:	Hydraulic horizontal extension, "H" type at front / rear
Abstützungen:	Hhydr. horizontales Ausladung, vertikal vorne / hinten
Outriggers width min. / max.:	Front 2.03 / 3.33 m - Rear 2.03 / 3.07 m
Spurweite Abstützungen min. / max.:	Vorne 2.03/3.33 m - Hintere 2.03/3.07 m
Controls:	Electro-hydraulic
Steuerungen:	Elektro-hydraulisch
Minimum installation:	3500 kg
Mindeste Installation:	3500 kg

ISOLI S.p.A. -Via Boschi, 44 - 35014 Fontaniva (Padova) Italy
Tel. +39 049 9438611 - Fax +39 049 9438600 - <http://www.isoli.com>