

TELESKOPARBEITSBÜHNEN

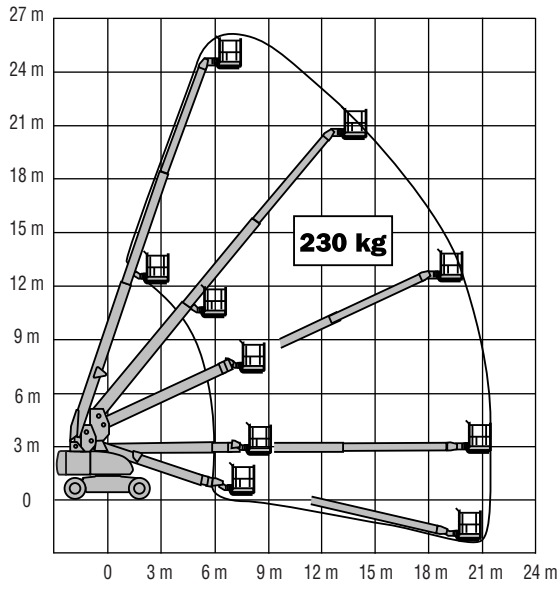
	800S	860SJ
Plattformhöhe	24.38 m	26.21 m
Seitliche Reichweite	21.64 m	22.86 m
Schwenken (kontinuierlich)	360°	360°
Plattform-Kapazität – Unbeschränkt	230 kg	230 kg
Plattformrotor (hydraulisch)	180°	180°
Korbarm – Gesamtlänge	–	1.83 m
Korbarm – Bewegungsradius der Gelenkverbindung	–	130° (+70°/-60°)
A. Plattformgröße	0.91 m x 2.44 m	0.91 m x 2.44 m
B. Gesamtbreite	2.49 m	2.49 m
C. Drehwagenüberhang (Arbeitskondition)	1.42 m	1.42 m
D. Höhe	3.05 m	3.05 m
E. Länge	11.35 m	12.19 m
F. Radstand	3.05 m	3.05 m
G. Bodenfreiheit	0.30 m	0.30 m
Maschinengewicht ¹	14,820 kg	16,490 kg
Max. Sohldruck	5.6 kg/cm ²	6.5 kg/cm ²
Fahrgeschwindigkeit 4 x 2 x 2	5.6 km/h	5.6 km/h
Fahrgeschwindigkeit 4 x 4 x 2	5.6 km/h	5.6 km/h
Steigfähigkeit 4 x 2 x 2	30%	30%
Steigfähigkeit 4 x 4 x 2	45%	45%
Bereifung	15 - 625 Schaumgefüllt	15 - 625 Schaumgefüllt
Wenderadius – innen	3.66 m	3.66 m
Wenderadius – außen	6.86 m	6.86 m
Dieselmotor – Deutz F4M2011L	48.5 kW	48.5 kW
Treibstofftankkapazität	117 L	117 L
Hydraulikbehälter	151 L	151 L
Hilfsantrieb	12V DC	12V DC

¹ Das Gewicht kann durch Sonderausrüstung oder länderspezifische Auflagen höher sein.

Spezifikationen können sich bedingt durch länderspezifische Bestimmungen oder den Zusatz von Optionen ändern.



JLG MODELL 800S



JLG MODELL 860SJ

